



MODELLAZIONE 3D

ANALISI FEM

MARCATURA CE

PROTO STUDI s.r.l.s.

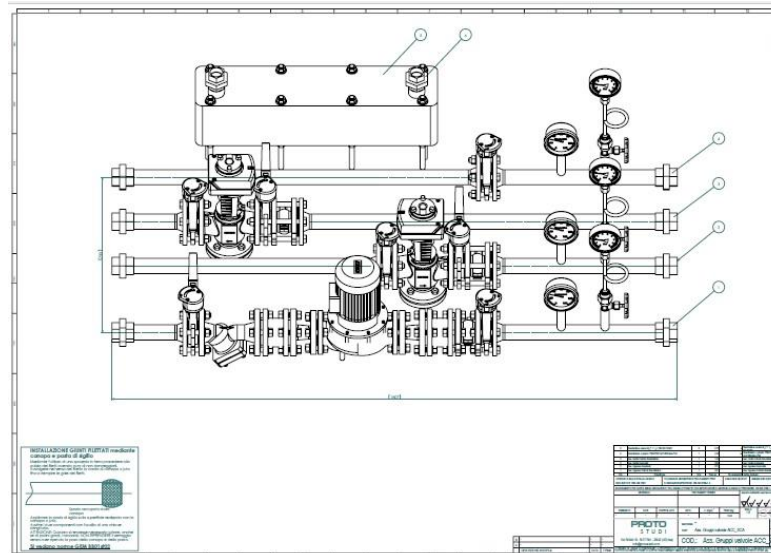
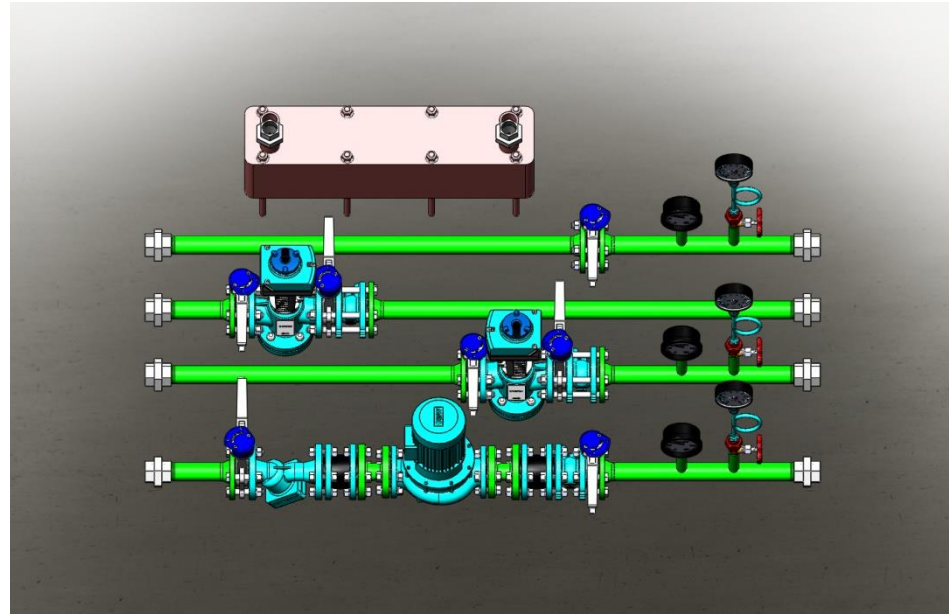
Sede legale: Piazza S. Valentino 54/7, 33031 Basiliano (UD) - Sede Operativa: Via Roma 18, 33042 Buttrio (UD) - C.F./P.I.: 02770010300

Mail: info@protostudi.com - Sergio Guglione: 338/2267606 - Ing. Antonio Casolino: 329/3304480

La modellazione delle parti e degli assiemi

La modellazione 3D permette di generare le singole parti e comporle nell'assieme finale, formalizzando i collegamenti richiesti (bullonati, saldati, ecc), generando le distinte e rigenerandole ad ogni eventuale modifica eseguita nei disegni, tenendo traccia di tutte le revisioni.

- **MODELLAZIONE 3D**

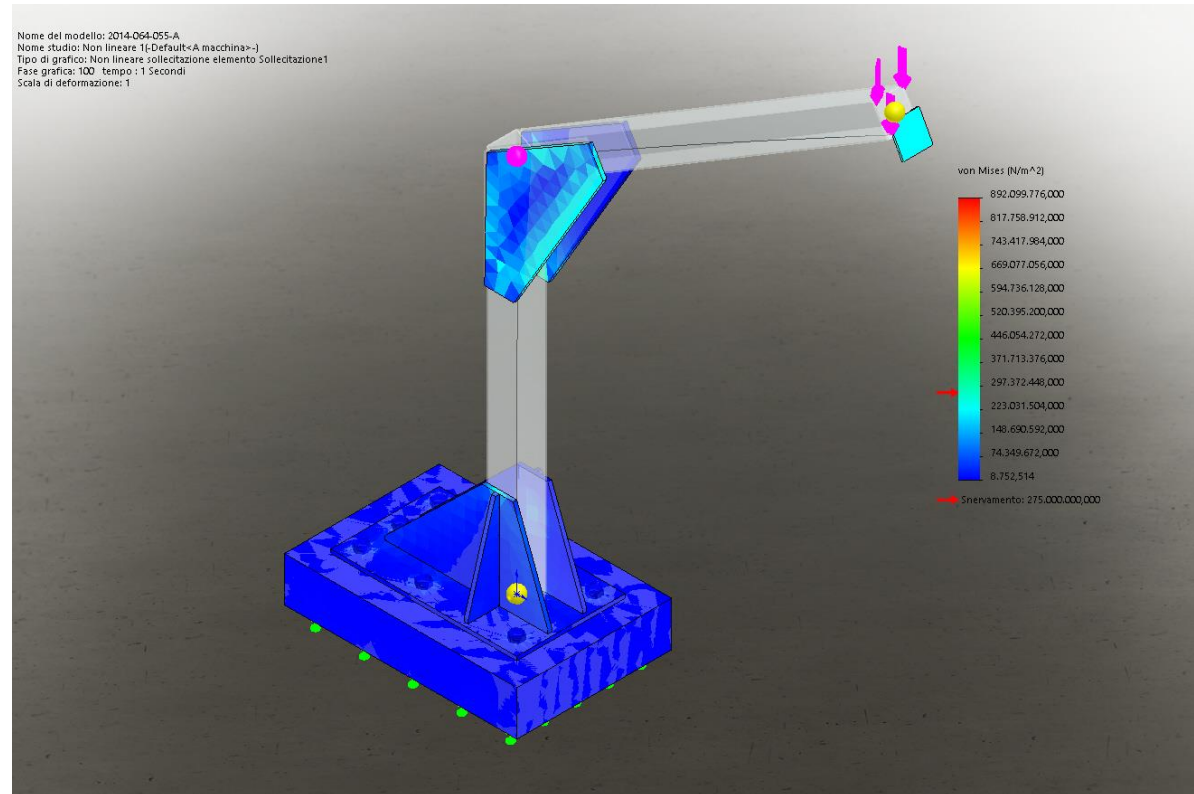


• VERIFICHE AGLI ELEMENTI FINITI

E' possibile eseguire le verifiche agli elementi finiti sui particolari modellati, controllando gli sforzi, le deformazioni sugli oggetti disegnati, e i coefficienti di sicurezza, per esempio, sui collegamenti bullonati

La verifica agli elementi finiti

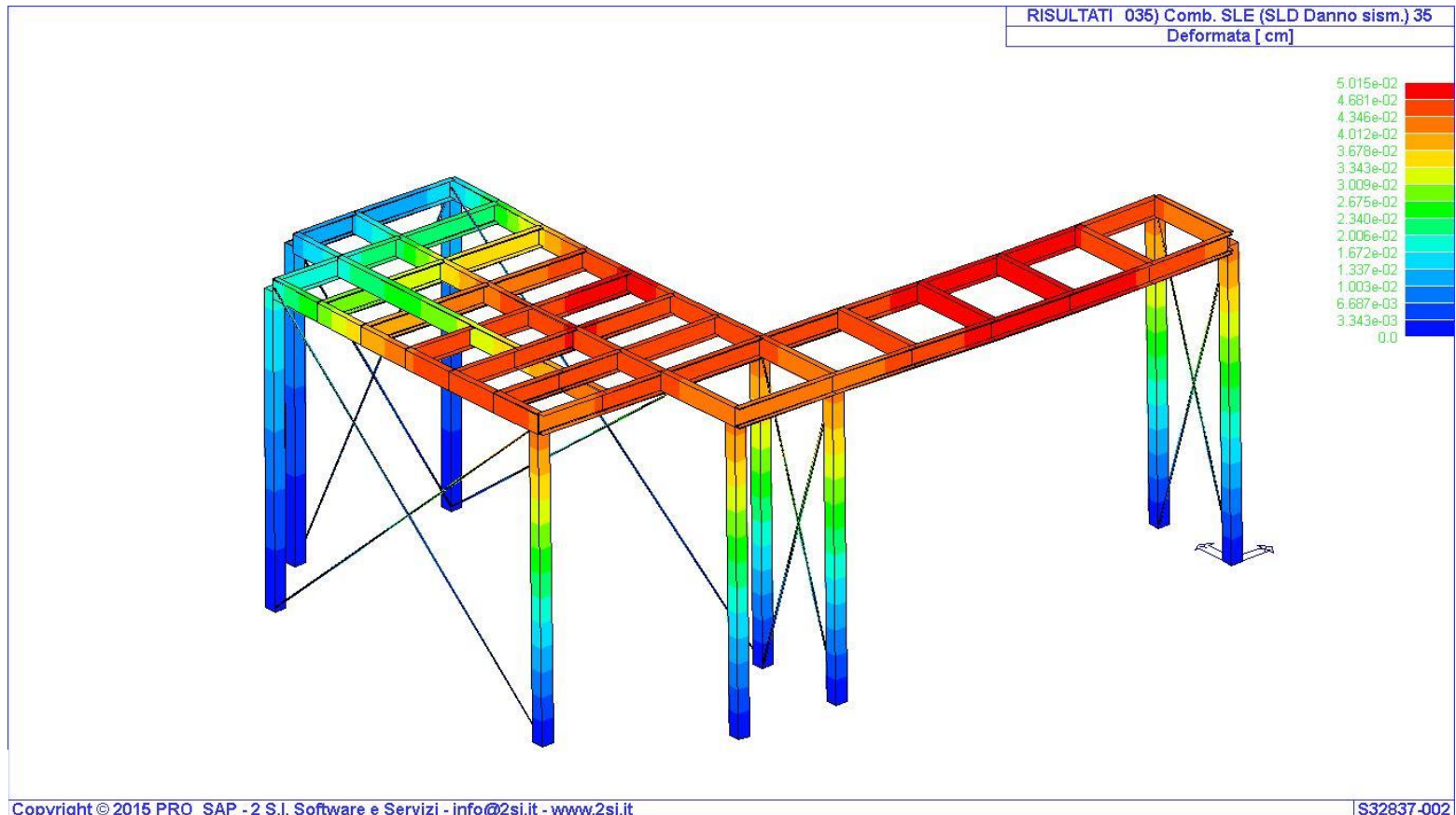
Gli strumenti utilizzati per la modellazione 3D ci permettono di eseguire la verifica agli elementi finiti (Analisi FEM) sui particolari disegnati e di produrre, per gli stessi, un report chiaro con le indicazioni delle tipologie di carico applicati, gli stati di deformazione generati, i coefficienti di sicurezza dei collegamenti bullonati, ecc.



• RIQUALIFICAZIONE DI STRUTTURE E CALCOLI STRUTTURALI

La riprogettazione e la verifica di strutture esistenti

Abbiamo la possibilità di verificare le strutture esistenti per certificarle secondo le odierne normative e di seguire il cliente nell'espletamento delle pratiche amministrative.



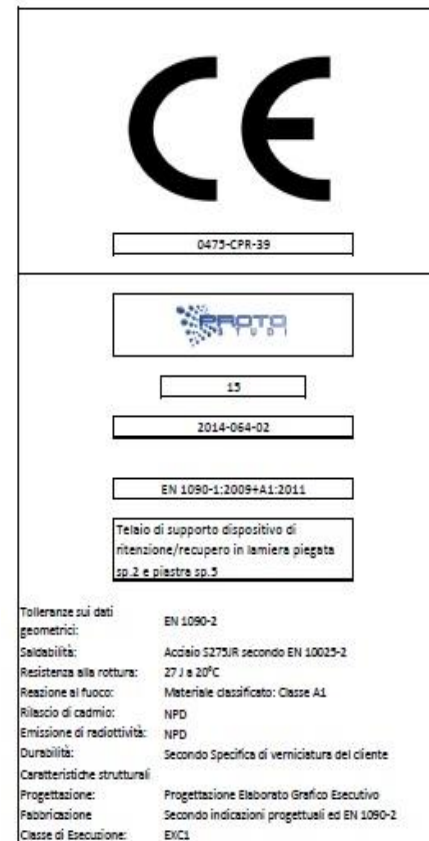
• PROGETTAZIONE E MARCATURA “CE”

La stesura della certificazione secondo le specifiche del cliente, permette alla Proto Studi di proporsi come valore aggiunto a tutte le aziende che non desiderano o non possono gestire, in tutto o in parte, il progetto con il proprio personale interno.

Oltre a quanto sopra esposto, possiamo fornire al cliente la consulenza per la Direttiva Macchine 2006/42/CE e la norma UNI EN 1090-1/2 (obbligatoria da luglio 2014).



**Esempi di marcature “CE”
secondo le vigenti
normative**





PROTO STUDI s.r.l.s.

Sede legale: Piazza S. Valentino 54/7, 33031 Basiliano (UD) - Sede Operativa: Via Roma 18, 33042 Buttrio (UD) - C.F./P.I.: 02770010300
Mail: info@protostudi.com - Sergio Guglione: 338/2267606 - Ing. Antonio Casolino: 329/3304480